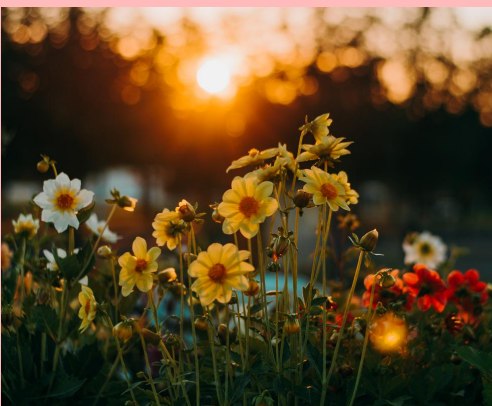


PELČU ZIŅAS

PELČU PAGASTA PĀRVALDES INFORMATĪVS BEZMAKSAS IZDEVUMS

Sveicināts, lasītāj!

Pelču pagasta pārvalde
Tel. nr. 63326145
mājas lapa: www.pelci.lv
e-pasts: pelci@kuldiga.lv



Ar lielu prieku varam paziņot, ka beidzot ir noslēdzies darbs pie aktīvās atpūtas laukuma izveides un teritorijas labiekārtošanas Pelču centrā. Darbiem tuvojoties finiša taisnei, ik dienu kāds no vietējiem bērniem pajautāja, kad tiks noņemts žogs un laukumīnš būs pieejams rotaļām, kas liecina, ka bērni šo mirkli gaidīja tikpat ļoti, cik mēs. Pagasta pārvaldes vārdā vēlos teikt lielu paldies par ieguldīto darbu Kuldīgas attīstības aģentūrai, īpaši projektu vadītājam Ancei Reķei, kura bija atbildīga par šī projekta īstenošanu, un SIA "AB Būvniecība", kas veica izbūves darbus. Lai atpūtas laukums kalpotu pēc iespējas ilgāk, aicinu vecākus pārrunāt ar bērniem svarīgākos tā izmantošanas noteikumus – aizliegts tīši bojāt, lauzt, apzīmēt iekārtas, tuvoties šūpolēm, ja kāds tajās šūpojas, pa segumu ir aizliegts pārvietoties ar velosipēdiem, skrejriteņiem, skrituļdēļiem un skrituļslidām, tāpat lūdzam atkritumus mest tiem paredzētā konteinerā. Aicinām šos noteikumus ievērot arī apmeklējot rotaļu laukumu, kas atrodas Viduskurzemes pamatskolas – attīstības centra teritorijā.

Vēlos nodot ziņu, ka 30. jūnijā pēdējo darba dienu Pelču pagasta doktorātā aizvadīs ģimenes ārste Vija Supe-Ābele. Ticu, ka ne tikai mēs, bet arī katrs iedzīvotājs saka paldies dakterei par būšanu blakus pāris soļu attālumā, par profesionālu attieksmi, iejūtību un sapratni. Sevišķi izsakām pateicību dakterei par ieguldīto laiku un enerģiju, lai atrastu ārstu, kurš būtu gatavs pārņemt praksi un Pelču pagasts nepaliktu bez veselības aprūpes. Prieks informēt, ka ar jūliju darba gaitas Pelču doktorātā uzsāks daktere Laima Jansone, kura daļai noteikti ir pazīstama kā pediatre, bet nesen ir iegūta arī ģimenes ārsta kvalifikācija. No sirds priecājamies un pagasta pārvaldes kolektīva vārdā novēlam spēku, izturību, pateicīgus un laipnus pacientus, kā arī saglabāt mīlestību pret savu darbu!

Lai neaizmirstama gada garākā diena un īsākā nakts!

Pelču pagasta pārvaldes vadītāja
Kristiāna Rubene